




案内図



 JR山手線・京浜東北線 御徒町駅(徒歩4分)
 東京メトロ銀座線 上野広小路駅(徒歩2分)
 都営大江戸線 上野御徒町駅(徒歩5分)
 東京メトロ千代田線 湯島駅(徒歩3分)

募集条件

★賃料：応相談 (共益費含む) ★敷金：12ヶ月

階数	面積		入居可能日
8階	566.13㎡	171.25坪	2026年8月1日予定
7階	566.13㎡	171.25坪	2026年8月1日予定

★契約形態：普通賃貸借2年 ★取引形態：貸主
 ★消費税別途 ★テナント入居中 (2026年7月末退去予定)

建物概要

所在地：東京都文京区湯島3-39-10
 構造：鉄骨・鉄筋コンクリート造
 規模：地上8階
 敷地面積：828.78㎡
 延べ床面積：4,799.97㎡
 竣工：1986年1月

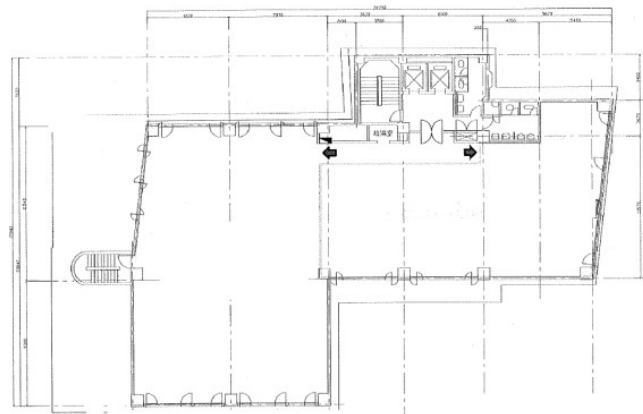
設備概要


基準階天井高：2,450mm (OA含まず)
 基準階床荷重：300kg/㎡
 コンセント容量：30VA/㎡
 配線方式：OAフロア
 空調方式：個別空調
 エレベーター：2基
 駐車場：敷地内2台 (空無)



エレベータホール

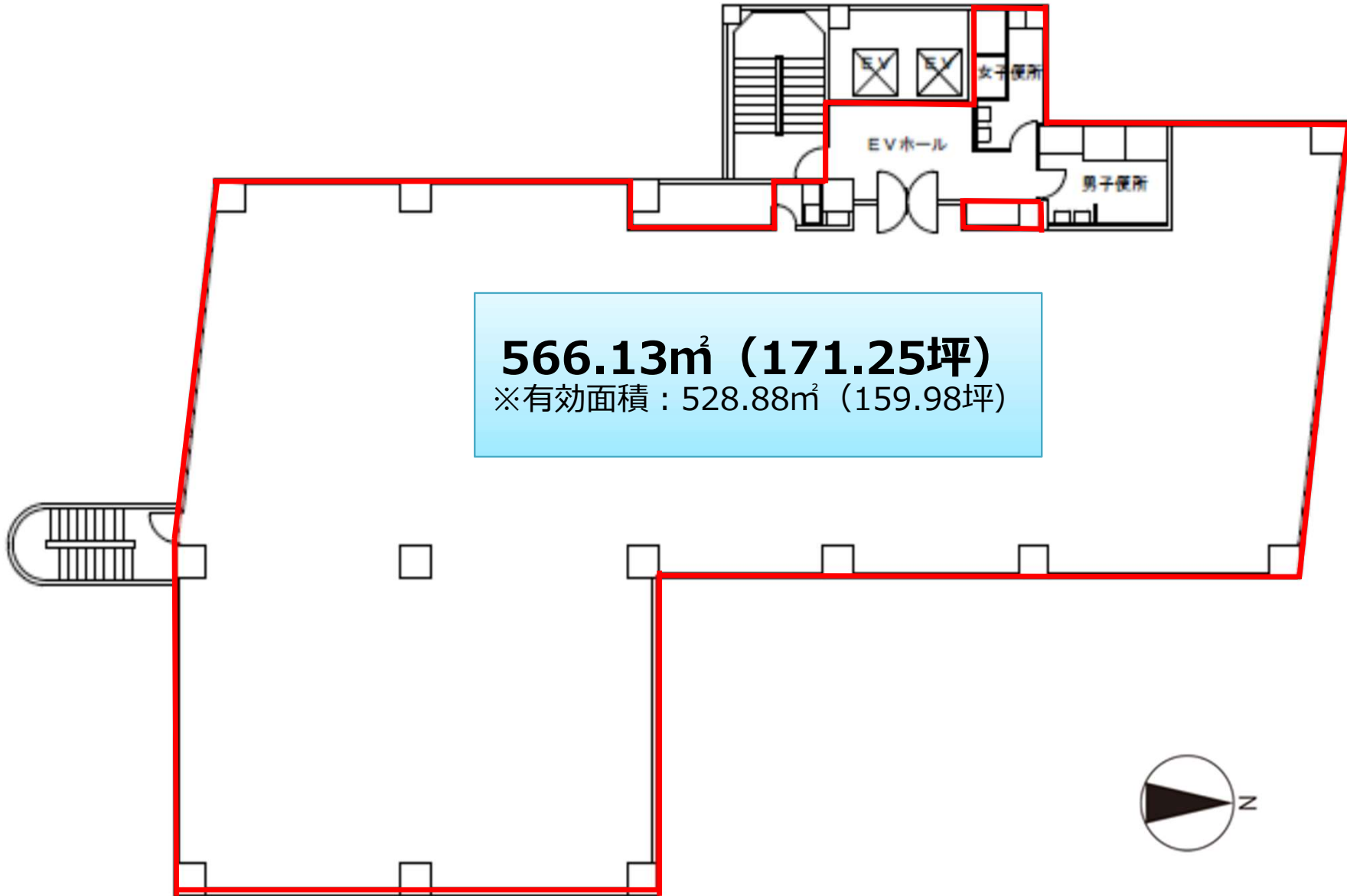
基準階平面図




 **NTTアーバンバリューサポート**
 国土交通大臣(4)第7838号

NTTアーバンバリューサポート株式会社
ビジネス開拓事業部
 〒108-0023 東京都港区芝浦3-4-1 グランパークタワー13F

TEL：03-6384-0603
FAX：03-5442-0205



 **NTTアーバンバリューサポート**
国土交通大臣(4)第7838号

NTTアーバンバリューサポート株式会社
ビジネス開拓事業部
〒108-0023 東京都港区芝浦3-4-1 グランパークタワー13F

TEL : 03-6384-0603
FAX : 03-5442-0205