

外観



地図



募集条件

- ★賃料：応相談
- ★敷金：月額賃料の12ヶ月分
- ★契約形態：普通借家2年契約 (更新料なし)

階数	面積	入居可能日	備考
2階	140.97㎡ 42.64坪	即日	事務所

☆消費税別途 ☆保証会社加入 応相談 ☆取引形態：媒介

建物概要

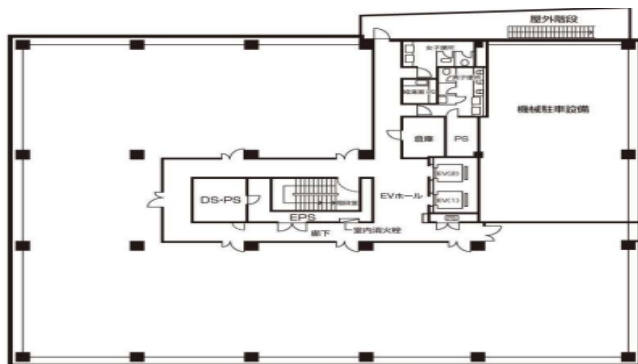
所在地：静岡県浜松市中央区伝馬町312-32
 構造：鉄骨造
 規模：地上9階
 敷地面積：1,144.81㎡
 延床面積：6,931.30㎡
 竣工：1990年12月

設備概要

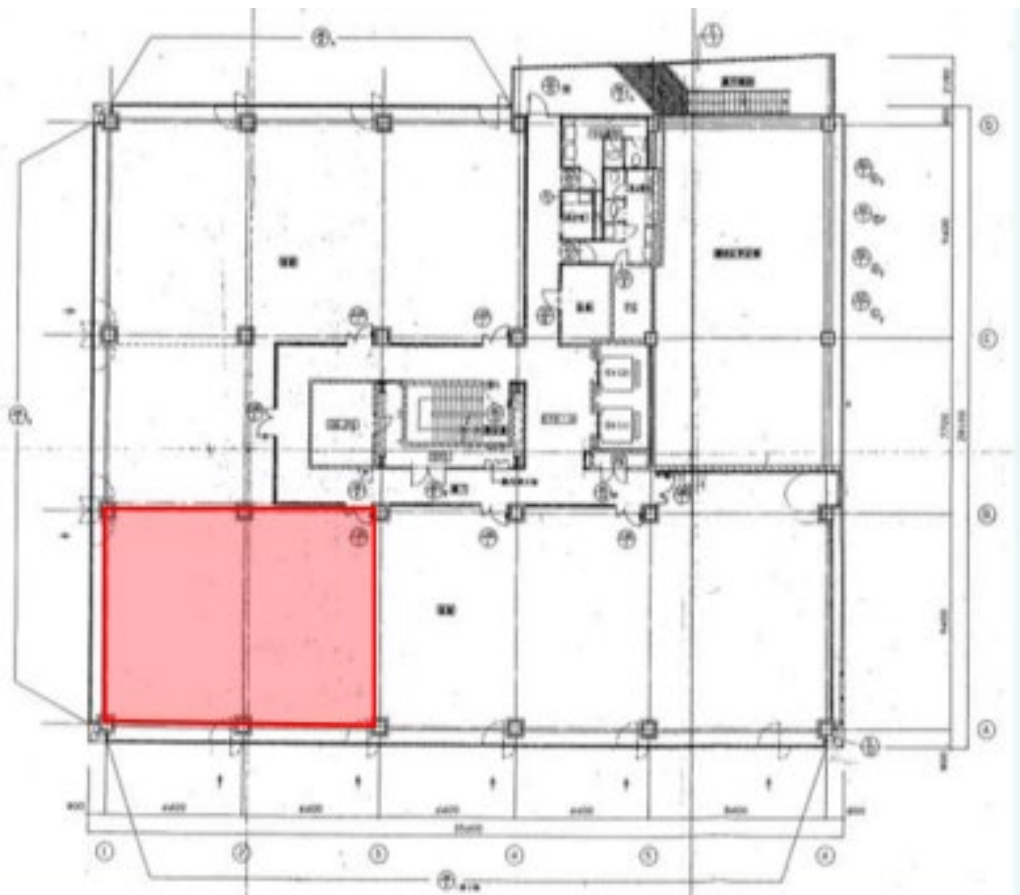
天井高：2,950mm (1階)、2,550mm (基準階)
 床荷重：300kg/㎡
 配線方式：フリーアクセスフロア(H=50mm)
 空調方式：個別空調
 エレベーター：乗用2基 (15人乗)
 駐車場：機械式 (60台)
 その他：CASBEE (建築物の環境性能評価システム) Sランク

基準階平面図

JR東海道本線：浜松駅 (約徒歩約9分)
 遠州鉄道：新浜松駅 (約徒歩8分)



【2階：約42坪】



【2階：貸室内】



【2階：貸室内】



【2階：エレベーターホール】



- ・天井高 2,550mm (OA床上から天井まで)
- ・各階のエレベーターホール等はリニューアル済

【正面玄関】



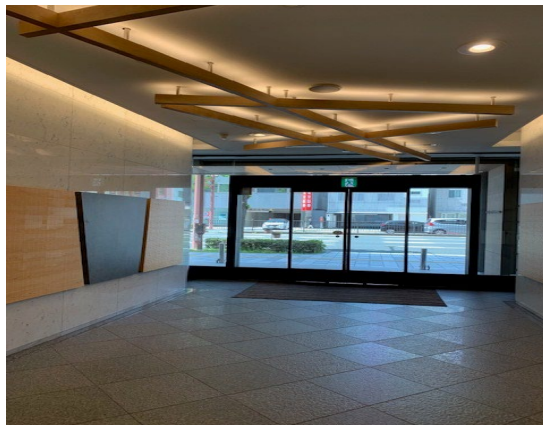
【トイレ】



【喫煙室】



【エントランス】



【貸会議室】



【駐車場】

