

## 外観



エントランス

- ◆2路線利用可。最寄り駅徒歩3分でアクセス良好です！
- ◆最上階の為、専有部からの眺望も良好です！
- ◆12階共用部（共用通路・給湯室等）リニューアル実施予定です！

## 地図



みなとみらい線 馬車道駅（徒歩約3分）  
JR京浜東北線 関内駅（徒歩約10分）  
JR京浜東北線 桜木町駅（徒歩14分）

## 募集条件

- 募集階：12階
- 契約面積：98.67㎡（29.84坪）
- 賃料：要相談
- 敷金：賃料の6ヶ月分から相談
- ※指定保証会社に原則加入必須。
- ※上場会社等で保証会社に加入できない際の敷金額は要相談
- 契約形態：普通賃貸借契約
- 契約年数：2年
- 引渡日：2026年7月以降（予定）
- 引渡状態：事務所仕様
- 取引形態：代理

※礼金・償却・更新料無し  
※消費税別途

## 建物概要

所在地：神奈川県横浜市中区元浜町3-21-2  
構造：SRC造（地下）、RC造（地上）  
規模：地下2階 地上12階 塔屋1階  
敷地面積：819.80㎡（247.99坪）  
延床面積：6697.59㎡（2,026.02坪）  
竣工：1991年1月

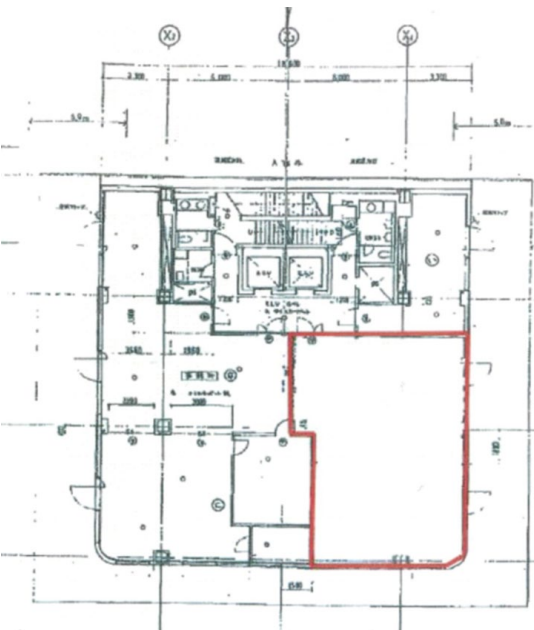
## 設備概要

床荷重：300kg/㎡  
配線方式：OAなし  
空調方式：個別空調  
エレベーター：2基  
駐車場：有（空無）  
ビル開閉時間：平日・土日祝 7:30～21:00  
上記時間以外は通用口から出入可能です。

## ◆共用通路・給湯室等をリニューアル予定です！

(リニューアル後イメージです)

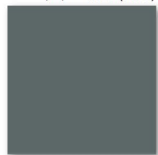
(平面図)



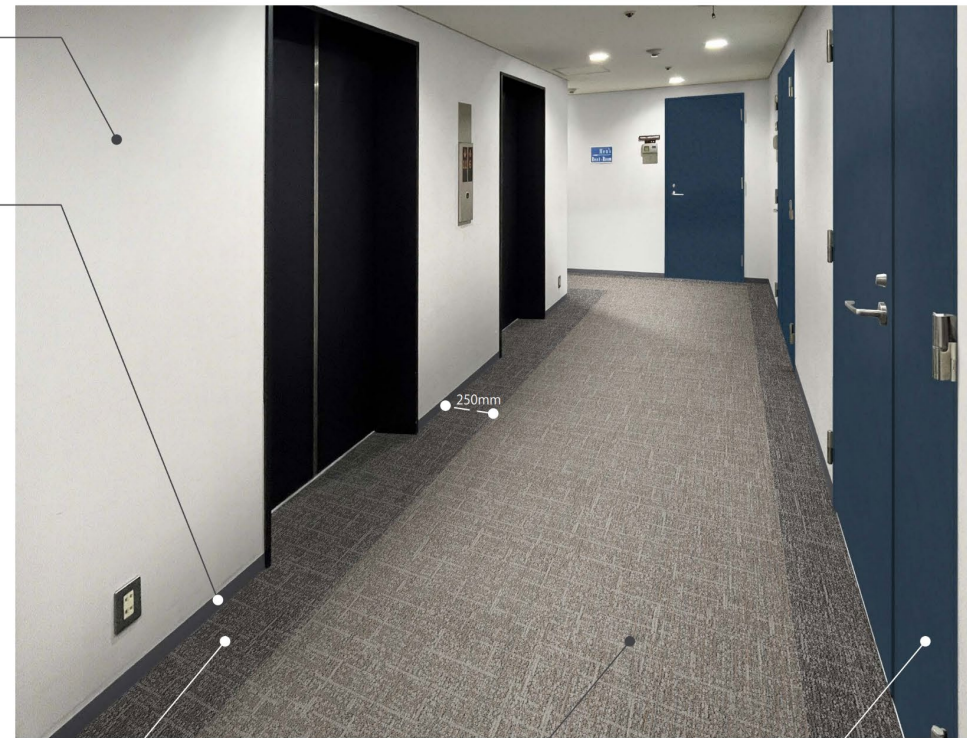
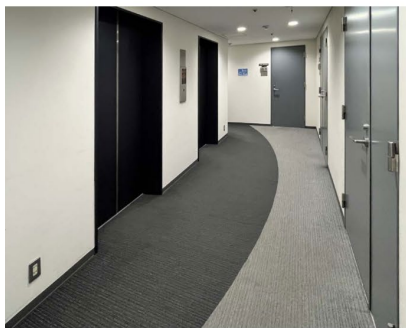
壁：ES8508



巾木：W29(H60)



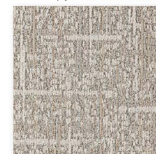
(リニューアル前)



床：NTH70611



床：NTH70609



扉：GD4916

