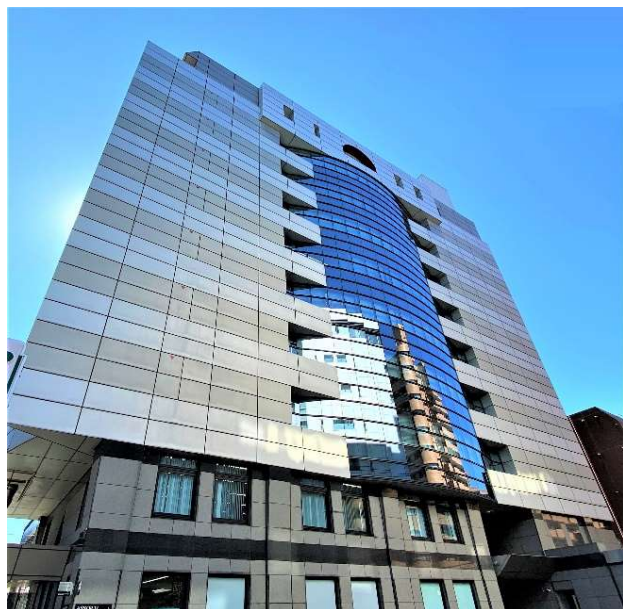
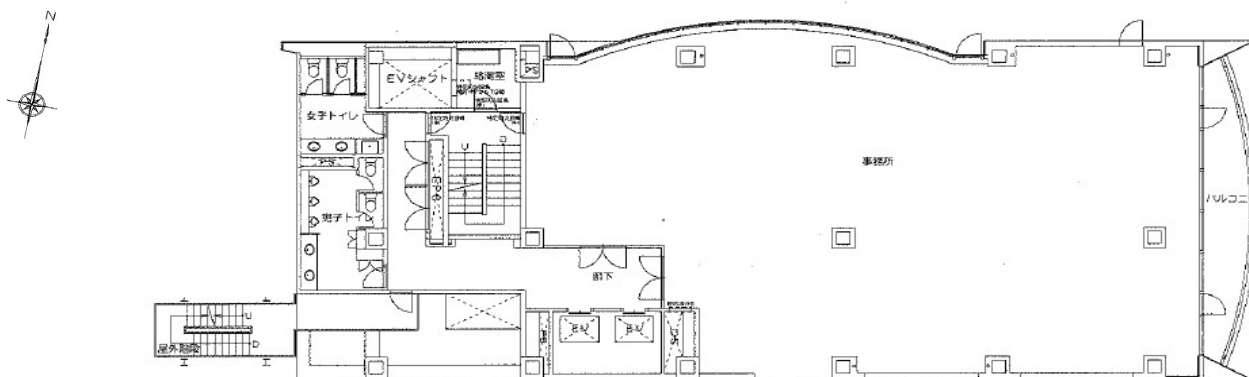


案内図



J R「大宮」駅 徒歩14分
東武アーバンパークライン「北大宮」駅 徒歩5分

基準階平面図



募集条件

★賃料：応相談 ★敷金：賃料の10ヶ月分

募集階	賃貸面積		入居可能日
3階	300.94㎡	91.03坪	2026年7月1日予定

☆消費税別途 ☆指定保証会社加入要（内容により相談）
☆契約形態：普通賃貸借2年 ☆取引形態：媒介
※テナント入居中（2026年6月末退去予定）

建物概要

所在地：埼玉県さいたま市大宮区土手町1-38-1
構造：鉄骨造
規模：地上10階
敷地面積：990.49㎡（299.62坪）
延床面積：4463.42㎡（1,350.18坪）
竣工：1992年10月

設備概要

天井高：2,530mm
床荷重：200kg/㎡（OAフロア）
コンセント容量：40VA/㎡
配線方式：OAフロア（H=50mm）
空調方式：個別空調
エレベーター：3基（1～9階専用：2基、10階専用：1基）
駐車場：有（空無）

