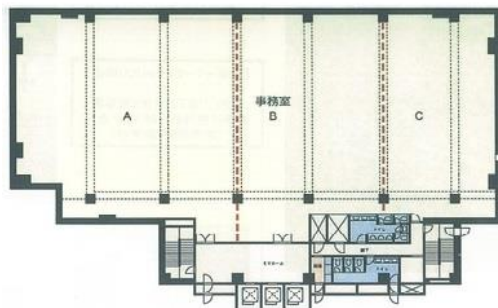




— 基準階平面図 —



— 写真 —



オフィスエントランス

— アクセス —



【徒歩5分】

京王相模原線 京王多摩センター駅
小田急多摩線 小田急多摩センター駅

【徒歩6分】

多摩モノレール 多摩センター駅

— 募集条件 —

★賃料：応相談 (共益費含む)

★敷金：12か月 ★保証会社加入応相談

| 階数 | 面積 | 入居可能日 |
|----|------------------|-------|
| 1階 | 89.67㎡ 27.12坪 | 現空 |

☆契約形態：普通借 ☆契約期間：2年
☆用途：事務所 ☆取引形態：媒介

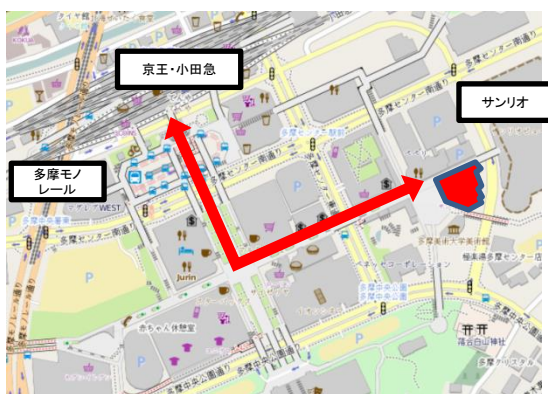
— 建物概要 —

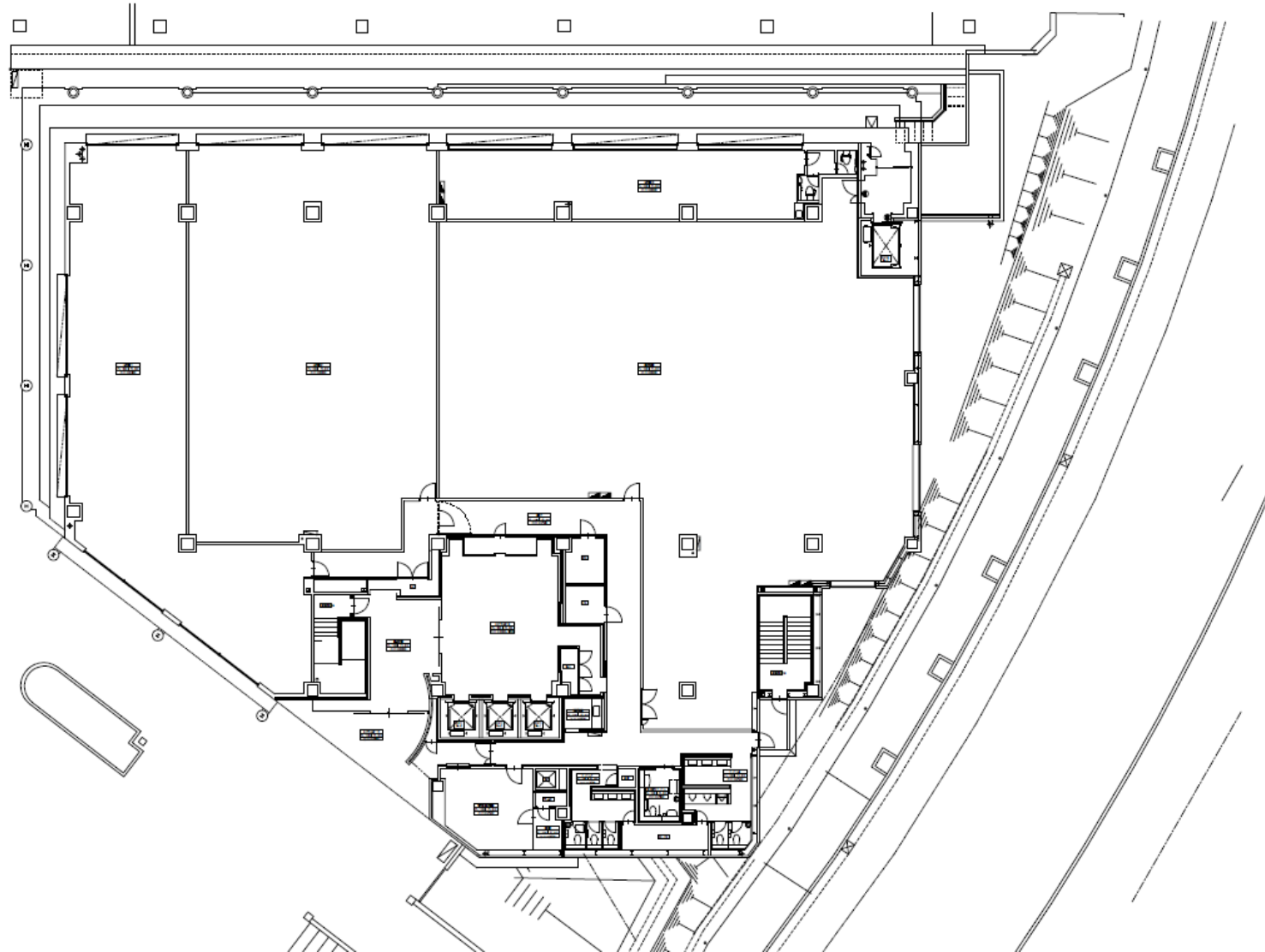
所在地：東京都多摩市落合一丁目32番3号
構造：S造
規模：地上7階 / 地下1階 / 塔屋1階
敷地面積：2,156.33㎡ (652.28坪)
延床面積：10396,69㎡ (3,145.00坪)
竣工：2010年3月

— 設備概要 —

基準階天井高：2,800mm
基準階床荷重：500kg/㎡
OA電源容量：100VA/㎡
配線方式：フリーアクセスフロア(H=100mm,有効92.5mm)
空調設備：個別空調 (排気システム無)
駐車場：45台 (平面4・機械式41・車椅子使用者用2)

— 物件周辺地図 —





 **NTTアーバンバリューサポート**

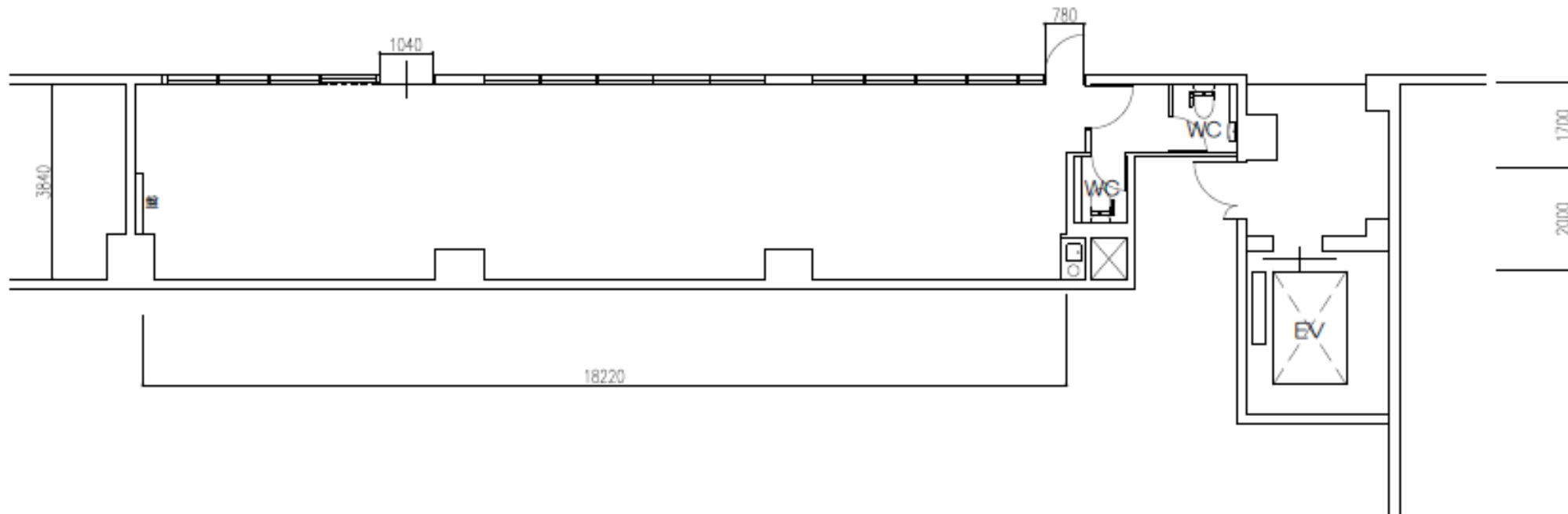
国土交通大臣(3)第7838号

NTTアーバンバリューサポート株式会社
リレーション推進本部 開発営業部

〒108-0023 東京都港区芝浦3-4-1 グランパークタワー13F

TEL : 03-6384-0603

FAX : 03-5442-0205



 **NTTアーバンバリューサポート**
国土交通大臣(3)第7838号

NTTアーバンバリューサポート株式会社
リレーション推進本部 開発営業部
〒108-0023 東京都港区芝浦3-4-1 グランパークタワー13F

TEL : 03-6384-0603
FAX : 03-5442-0205