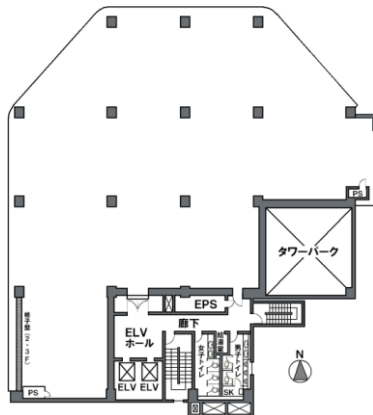


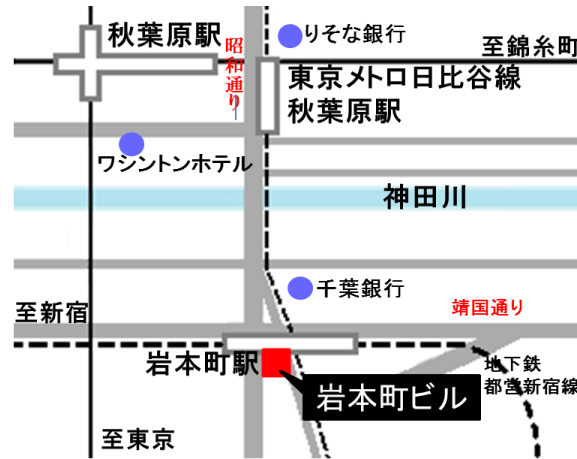
岩本町ビル



基準階平面図



案内図



募集条件

★賃料:応相談 ★共益費:賃料含 ★敷金:12ヶ月			
募集階	面積		入居可能日
7階	439.32㎡	132.89坪	現空
☆契約:普通借2年 ☆消費税別途 ☆諸条件相談可 ☆取引形態:貸主			



地下鉄都営新宿線 岩本町駅(徒歩1分)
 東京メトロ日比谷線 秋葉原駅(徒歩4分)
 JR線 秋葉原駅(徒歩6分)
 JR線 神田駅(徒歩8分)

建物概要

所在地:東京都千代田区岩本町3-2-4
 構造:SRC造
 規模:地上9階 地下2階 塔屋3階
 敷地面積:1,291.39㎡
 延床面積:9756.89㎡
 竣工:1973年12月 (1998年リニューアル)耐震補強済

設備概要

基準階天井高:2,500mm
 基準階床荷重:300kg/㎡
 コンセント容量:50VA/㎡
 床仕様:フリーアクセスフロア(H=50mm)
 空調方式:インテリアエアハンドリングユニット セントラル式
 パリメーター 空冷ヒートポンプパッケージ 個別式
 エレベーター:2基
 駐車場:収容26台



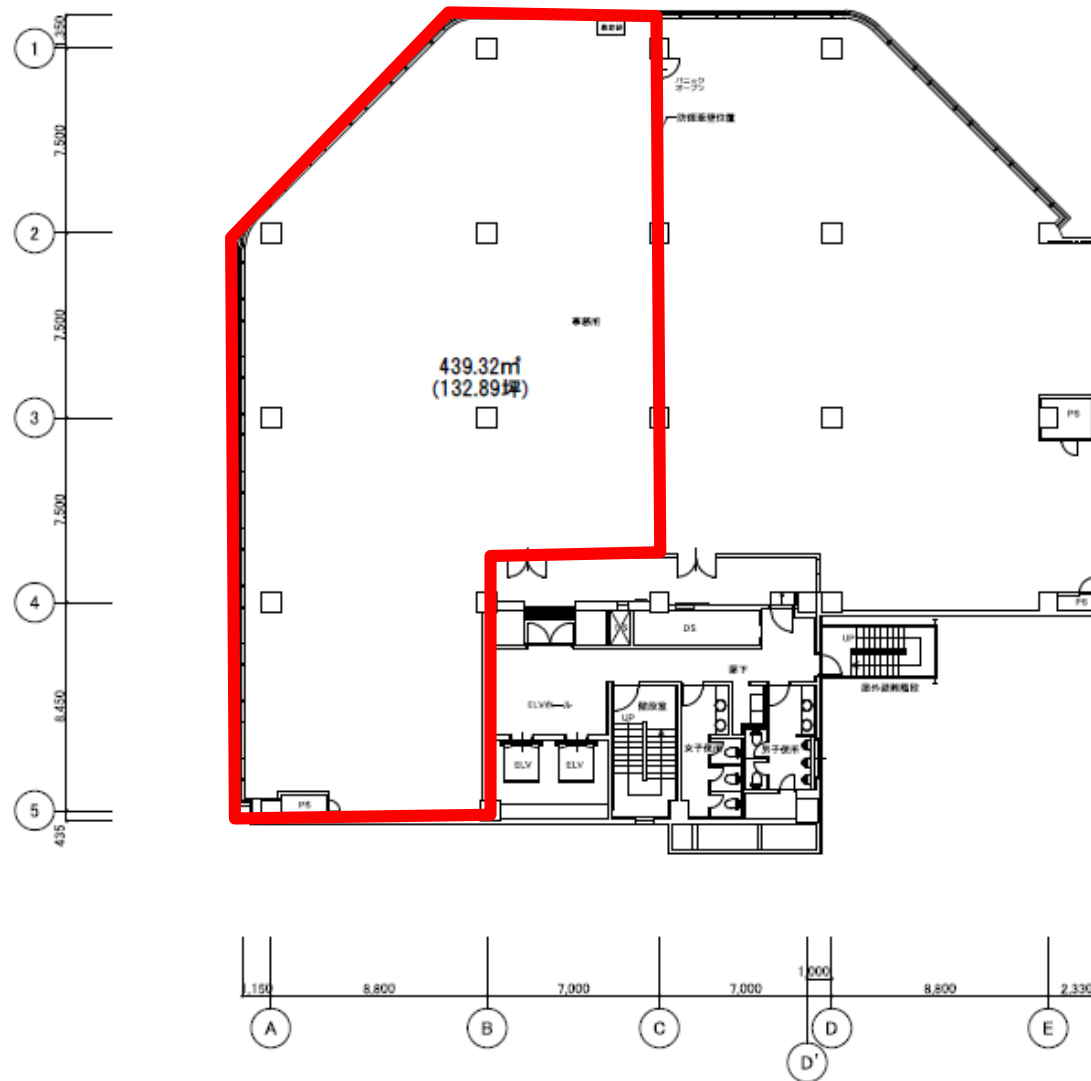
オフィスイメージ

NTTアーバンバリューサポート
 国土交通大臣(3)第7838号

NTTアーバンバリューサポート株式会社
 リレーション推進本部 開発営業部
 〒101-0021 東京都千代田区外神田4-14-1秋葉原UDX

TEL: 03-6384-0603
 FAX: 03-3256-2139

図面 7階



国土交通大臣(3)第7838号

NTTアーバンバリューサポート株式会社
 リレーション推進本部 開発営業部
 〒101-0021 東京都千代田区外神田4-14-1秋葉原UDX

TEL : 03-6384-0603
 FAX : 03-3256-2139